

Haustüren

KIPF AluPremium



 **KIPF**
Fenster. Türen. OutdoorLiving.



KIPF *AluPremium*



TRENDFARBEN FEINSTRUKTUR

Premium
6.751,-

Premium
Plus
7.791,-

WEINROT HWF
RAL 3005

MARONE SEPIA BROWN

ANTHRAZITGRAU HWF
RAL 7016

EFFEKTLACK HWF
DB 703

WEISSALUMINIUM HWF
RAL 9006

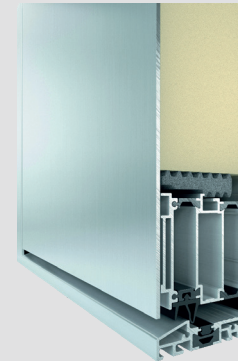
GRAUALUMINIUM HWF
RAL 9007

TIEFSCHWARZ HWF
RAL 9005

VERKEHRSWEISS HWF
RAL 9016

TÜRBESCHREIBUNG

- Profilsystem Schüco AD 90 UP
- Aufsatzfüllung beidseitig
- Farben in hochwertiger „Feinstruktur-Oberfläche“
- 3-fach Verglasung
 - außen Sicherheitsglas (VSG)
 - innen Klarglas, satiniertes Glas, Mastercarré oder Chinchilla
- Beschläge
 - außen Stangengriff Edelstahl oder Schwarzstahloptik
 - innen Drückergarnitur Edelstahl
- Haustürbänder als Rollenband in EV 1
- Haustürverriegelung als Sicherheitstürverschluss, entspricht der sogenannten 3-fach Verriegelung
- Sicherheits-Profilzylinder mit 5 Schlüsseln
- Inklusive KIPF Alu-Pflegeset



Aufsatzfüllung beidseitig



Drückergarnitur innen



Haustürband



Premium 1

Farbe: Marone Sepia Brown

Glas: satiniertes Glas

Griff: 400 mm Edelstahl-Griffstange

Bauart: Aufsatzfüllung



Premium 2

Art Decor-Line

V-Nut RAL 9005 Tiefschwarz

Farbe: RAL 7016 Anthrazitgrau

innen in RAL-Farbe | **Dekor:** Desert Oak

Griff: 1400 mm halbrunde

Schwarzstahl-Griffstange

Bauart: Aufsatzfüllung



Premium 3

mit Profilierung

Farbe: RAL 9007 Graualuminium

Glas: mattiertes Glas mit klaren

Streifen* | **Griff:** 1400 mm halbrunde

Edelstahl-Griffstange

Bauart: Aufsatzfüllung



Premium 4

flächenbündige Lisenen

Farbe: DB 703 Effektlack

Glas: satiniertes Glas

Griff: 1400 mm halbrunde

Schwarzstahl-Griffstange

Bauart: Aufsatzfüllung

* Mehrpreis für Verglasung siehe Seite 14.



Premium 5

Farbe: DB 703 Effektlack

Glas: satiniertes Glas

Griff: 400 mm Edelstahl-Griffstange

Bauart: Aufsatzfüllung



KIPF AluPremium



Premium 6

flächenbündige Lisenen
Farbe: RAL 7016 Anthrazitgrau
Griff: 1600 mm halbrunde
Edelstahl-Griffstange
Bauart: Aufsatzfüllung



Premium 7

flächenbündige Lisenen

Farbe: RAL 3005 Weinrot

Glas: satiniertes Glas

Griff: 1400 mm halbrunde Edelstahl-Griffstange | **Bauart:** Aufsatzfüllung



Premium 8

flächenbündige Lisenen

Farbe: RAL 9016 Verkehrsweiß

Glas: mattiertes Glas mit klaren Streifen* | **Griff:** 1400 mm halbrunde Edelstahl-Griffstange | **Bauart:** Aufsatzfüllung



Premium 9

mit Profilierung

Farbe: RAL 7016 Anthrazitgrau

Griff: 1200 mm halbrunde Edelstahl-Griffstange | **Bauart:** Aufsatzfüllung



Premium 10

mit Profilierung

Farbe: RAL 9007 Graualuminium

Glas: mattiertes Glas mit klaren Streifen* | **Griff:** 1400 mm halbrunde Edelstahl-Griffstange | **Bauart:** Aufsatzfüllung

* Mehrpreis für Verglasung siehe Seite 14.



KIPF AluPremium



Premium 11

Altholz-Design
Farbe: Designoberfläche Stadtholz,
RAL 7016 Anthrazitgrau | innen in
RAL-Farbe | **Griff:** 1600 mm halbrunde
Schwarzstahl-Griffstange | **Bauart:**
Aufsatzfüllung



Premium 12

Altholz-Design
Rahmen - Schwarzstahloptik
Farbe: Designoberfläche Stadtholz,
RAL 7016 Anthrazitgrau | innen in
RAL-Farbe | **Glas:** satiniertes Glas
Griff: 1600 mm halbrunde Schwarz-
stahl Griffstange | **Bauart:**
Aufsatzfüllung

Premium 13

Altholz-Design
flächenbündige Schwarzstahl-Lisenen
Farbe: Designoberfläche Stadtholz,
RAL 7016 Anthrazitgrau | innen in
RAL-Farbe | **Glas:** mattiertes Glas mit
klaren Streifen* **Griff:** 1400 mm
halbrunde Schwarzstahl-Griffstange
Bauart: Aufsatzfüllung



* Mehrpreis für Verglasung siehe Seite 14.



Premium 14

Altholz-Design
Teilflächen RAL 9005 Tiefschwarz
Farbe: Designoberfläche Stadtholz,
RAL 9005 Tiefschwarz | innen in
RAL-Farbe | **Glas:** satiniertes Glas
Griff: 1400 mm halbrunde Edelstahl-
Griffstange | **Bauart:** Aufsatzfüllung



Premium 15

Altholz-Design
Teilflächen RAL 9005 Tiefschwarz
Farbe: Designoberfläche Stadtholz,
RAL 9005 Tiefschwarz | innen in
RAL-Farbe | **Griff:** 1600 mm halbrunde
Edelstahl-Griffstange | **Bauart:**
Aufsatzfüllung



Premium 16

Altholz-Design
Teilflächen RAL 9005 Tiefschwarz
Farbe: Designoberfläche Stadtholz,
RAL 9005 Tiefschwarz | innen in RAL-Farbe
Glas: satiniertes Glas | **Griff:** 1400 mm
halbrunde Schwarzstahl-Griffstange
Bauart: Aufsatzfüllung



KIPF *AluPremiumPlus*



Premium Plus 1

Echtholzoberfläche Eiche
Teilflächen DB 703 Effektlack | **Farbe:**
DB 703 Effektlack | innen in RAL-Farbe
Glas: satiniertes Glas | **Griff:** 1400 mm
halbrunde Edelstahl-Griffstange
Bauart: Aufsatzfüllung



Premium Plus 2

Echtholzoberfläche Eiche
Farbe: RAL 7016 Anthrazitgrau
innen in RAL-Farbe | **Glas:** mattiertes
Glas mit klarem Rand G 500-25*
Griff: 1600 mm halbrunde Schwarz-
stahl-Griffstange | **Bauart:**
Aufsatzfüllung

* Mehrpreis für Verglasung siehe Seite 14.



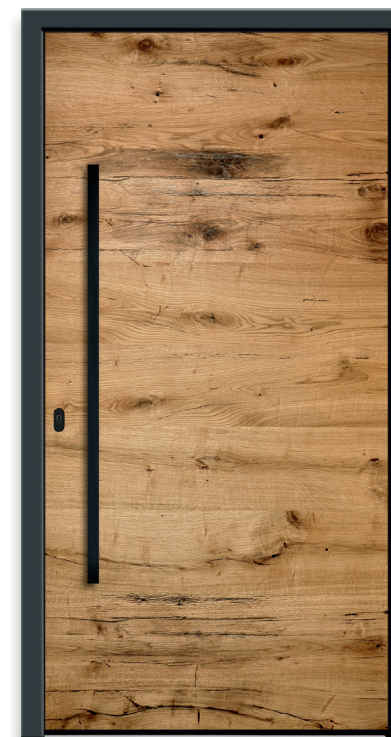
Premium Plus 3

Echtholzoberfläche Eiche
Farbe: RAL 7016 Anthrazitgrau
innen in RAL-Farbe | **Glas:** satiniertes
Glas | **Griff:** 1400 mm halbrunde
Schwarzstahl-Griffstange | **Bauart:**
Aufsatzfüllung



Premium Plus 4

Echtholzoberfläche Eiche
Farbe: RAL 7016 Anthrazitgrau
innen in RAL-Farbe | **Glas:** satiniertes
Glas / Black Magic | **Griff:** 1400 mm
halbrunde Schwarzstahl-Griffstange
Bauart: Aufsatzfüllung

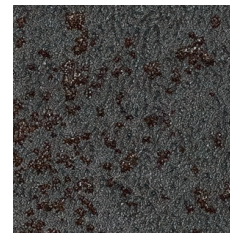


Premium Plus 5

Echtholzoberfläche Eiche
Farbe: RAL 7016 Anthrazitgrau
innen in RAL-Farbe | **Griff:** 1200 mm
halbrunde Schwarzstahl-Griffstange
Bauart: Aufsatzfüllung



KIPFPremiumPlus



**Art-Steel



**Art-Stone



**Art-Lava



Premium Plus 6

Echtholzoberfläche Eiche
Teilflächen RAL 7016 Anthrazitgrau
Farbe: RAL 7016 Anthrazitgrau
innen in RAL-Farbe | **Griff:** 1400 mm
halbrunde Edelstahl-Griffstange
Bauart: Aufsatzfüllung



Premium Plus 7

Echtholzoberfläche Eiche
Teilflächen RAL 7016 Anthrazitgrau
Farbe: RAL 7016 Anthrazitgrau
innen in RAL-Farbe | **Glas:** satiniertes
Glas | **Griff:** 1400 mm halbrunde
Schwarzstahl-Griffstange
Bauart: Aufsatzfüllung



Premium Plus 8

Art Decor-Line
V-Nut RAL 9005 Tiefschwarz
Farbe: RAL 7016 Anthrazitgrau | innen
in RAL-Farbe | **Glas:** mattiertes Glas
mit klaren Streifen* | **Griff:** 1400 mm
halbrunde Schwarzstahl-Griffstange
Bauart: Aufsatzfüllung



Premium Plus 9

Art-Corten**
erhabene Edelstahl-Lisenen
Farbe: DB 703 Effektlack | innen in
RAL-Farbe | **Glas:** satiniertes Glas
Griff: 1600 mm halbrunde Edelstahl-
Griffstange | **Bauart:** Aufsatzfüllung

* Mehrpreis für Verglasung siehe Seite 14.

PFLEGE UND GEWÄHRLEISTUNG

Die Echtholzoberfläche der Serie „Premium Plus“ wurde werkseitig mit einem Holzpflegeprodukt behandelt.

Die Haustür ist ausschließlich in einer geschützten Einbausituation z. B. zurückgesetzt / überdacht / mit Vorbau zu montieren um eine direkte Bewitterung durch Regen und Sonneneinstrahlung zu vermeiden.

Um die Optik der Holzoberfläche sowie die Gewährleistungsansprüche zu erhalten, ist es zwingend vorgeschrieben, das Holz regelmäßig zu behandeln. Je höher die Witterungseinflüsse, desto häufiger ist ein Nachbehandeln der Holzoberfläche notwendig. Wir empfehlen hierzu das Pflegeprodukt im unten aufgeführten QR-Code zu verwenden. Trotz regelmäßiger Pflege ist ein Vergrauen der Holzoberfläche naturgemäß gegeben und ein gewünschter Effekt.



Zur Pflegeanleitung
mit Hinweis zum
empfohlenen
Produkt



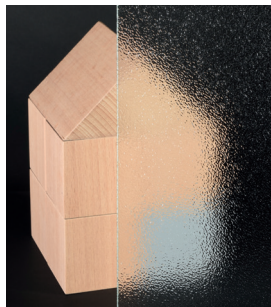
VERGLASUNGEN



Klarglas



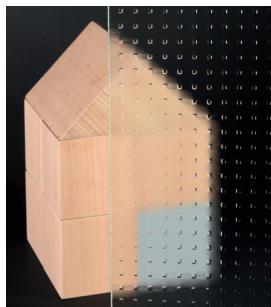
Chinchilla



Ornament 504



Satinierendes Glas



Mastercarré



Mattiertes Glas mit klarem Streifen/klarem Rand*

***Mehrpreis
435,-**

GRIFFE



Halbrunde Edelstahl-Griffstange mit oder ohne Fingerscan in den Längen 1200 mm, 1400 mm und 1600 mm erhältlich



Halbrunde Schwarzstahl-Griffstange mit oder ohne Fingerscan in den Längen 1200 mm, 1400 mm und 1600 mm erhältlich

SEITENTEILE

Variationen mit feststehenden Seitenteilen in verschiedenen Ausführungen möglich.
3-fach Verglasung

- außen Sicherheitsglas (VSG)
- innen Klarglas, Chinchilla, Mastercarré, Ornament 504, satiniertes Glas, mattiertes Glas mit klarem oder klaren Streifen (passend zur Modellverglasung - gegen Mehrpreis)



Seitenteil
2.025,-

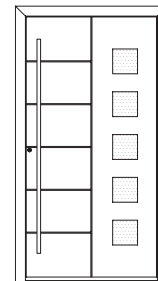
Seitenteil - Maße bis 1000 x 2300 mm

MÖGLICHE OPTIONEN

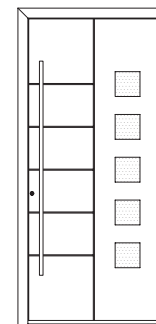
- 3-fach Automatikverriegelung ohne A-Öffner € 140,-
- 3-fach Automatikverriegelung mit A-Öffner € 751,-
- 3-fach vollmotorisches Schloss € 1.379,-
- Mehrpreis Seitenteil mit Klarglasstreifen € 762,-
- Mehrpreis 2-farbig, außen Trendfarbe innen weiß € 653,-

HINWEIS

Die Originalabbildungen im Prospekt entsprechen einer Türgröße von 1100 x 2100 mm. Die Motivgrößen (Glasfelder) bleiben in der Höhe immer gleich und werden nicht individuell angepasst. Entsprechend wird bei abweichenden Höhenmaß der obere oder untere verbleibende Füllungsrand kleiner, bzw. größer.



Höhe 2000 mm



Höhe 2300 mm

FINGERSCANNER

Mit dem Fingerscanner bietet KIPF ein zuverlässiges biometrisches Zutritts-Kontrollsystem. So öffnen sich Haustüren auch ohne Schlüssel oder Zutrittskarte, denn mit dem Fingerabdruck hat der Anwender seine unverwechselbare Zutrittsberechtigung immer dabei.

- einfache Zugangsverwaltung (Einlernen / Löschen)
- nicht manipulierbares System
- Verwaltung über App
- inkl. 3-fach Automatikverriegelung mit A-Öffner

1.853,-
Euro



KIPF
Fenster. Türen. OutdoorLiving.

**Ihre Spezialisten für
Privatimmobilien**

Ausstellung

Wettelsheimer Straße 18

Wochentags von 9 bis 17 Uhr
Samstags von 9 bis 12:30 Uhr
Sonntags von 13 bis 17 Uhr

Beratung und Verkauf nur zu den gesetzl. Öffnungszeiten



FIRMENSITZ, PRODUKTION UND AUSSTELLUNG

KIPF

Fenster. Türen. OutdoorLiving. GmbH
Wettelsheimer Straße 18 + 21
91801 Markt Berolzheim

Fon: 0 91 46 - 94 14 0
www.kipf.de - info@kipf.de

Ausstellung Schwabach:

Dr.-Georg-Betz-Straße 12
91126 Schwabach
Fon: 0 91 46 - 94 14 0
(Termine nach Vereinbarung)

